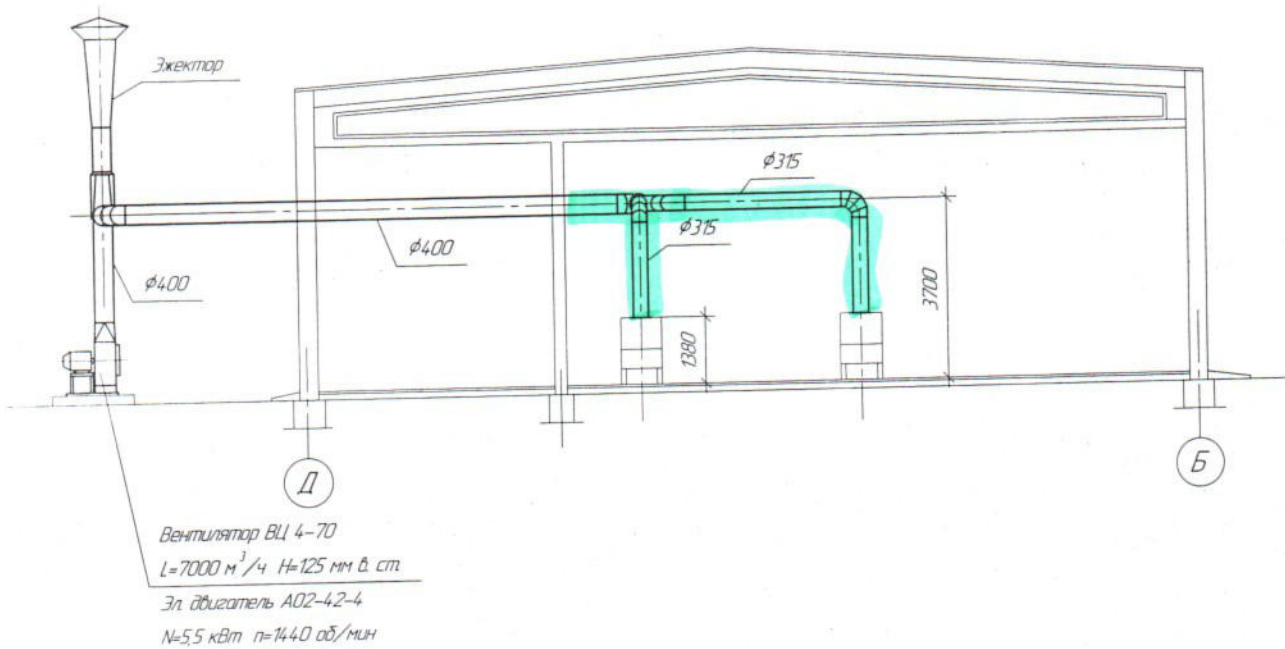
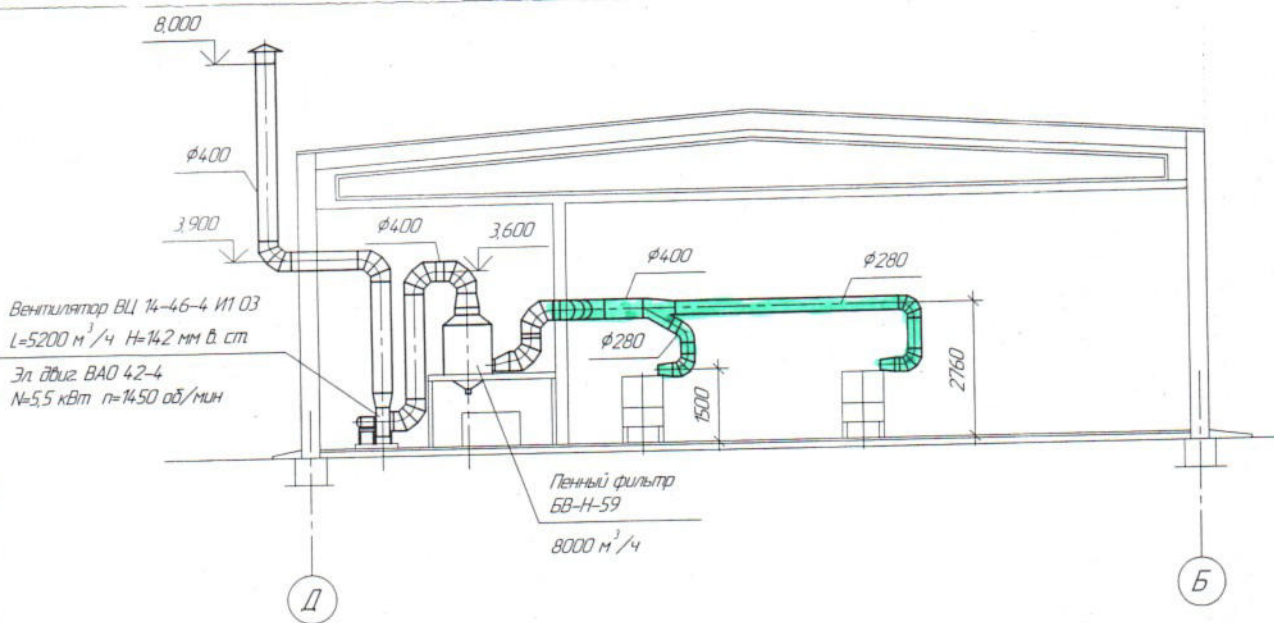


Разрез 1-1 (М 1:100)



Разрез 2-2 (М 1:100)



Согласовано

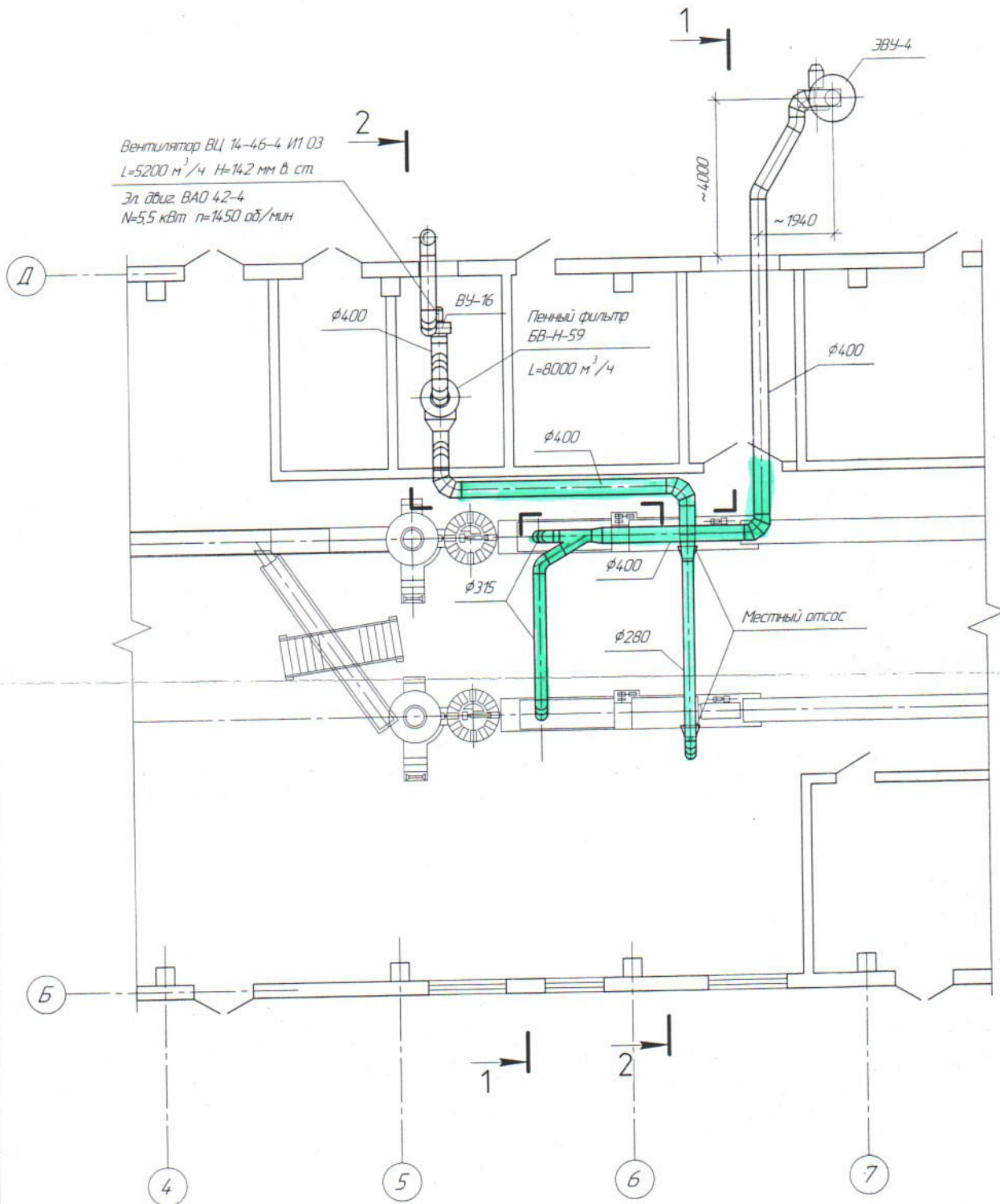
Взам. инд. №

Лист и дата

Инд. №

52300-ОВ					
АО "ПРОМСИНТЕЗ"					
Изм.	Кол.	Лист	№ док.	Подп.	Дата
Разраб.			Григорьев		04.25
Экз. дл. констр.			Синельников		
Гл. констр.			Шендров		
Н. контр.			Усков		03.25
Учед.			Забалишин		04.25
3д.б.в.4. Системы вытяжной вентиляции 3ВУ-4, ВУ-16 на март 2025г.					
Разрезы 1-1 2-2 (М 1:100)					
Стадия			Лист	Листов	
Р			3	4	
ОГК АО "ПРОМСИНТЕЗ"					
Формат А3					

План в осях 4-7 (М 1:100)



Согласовано

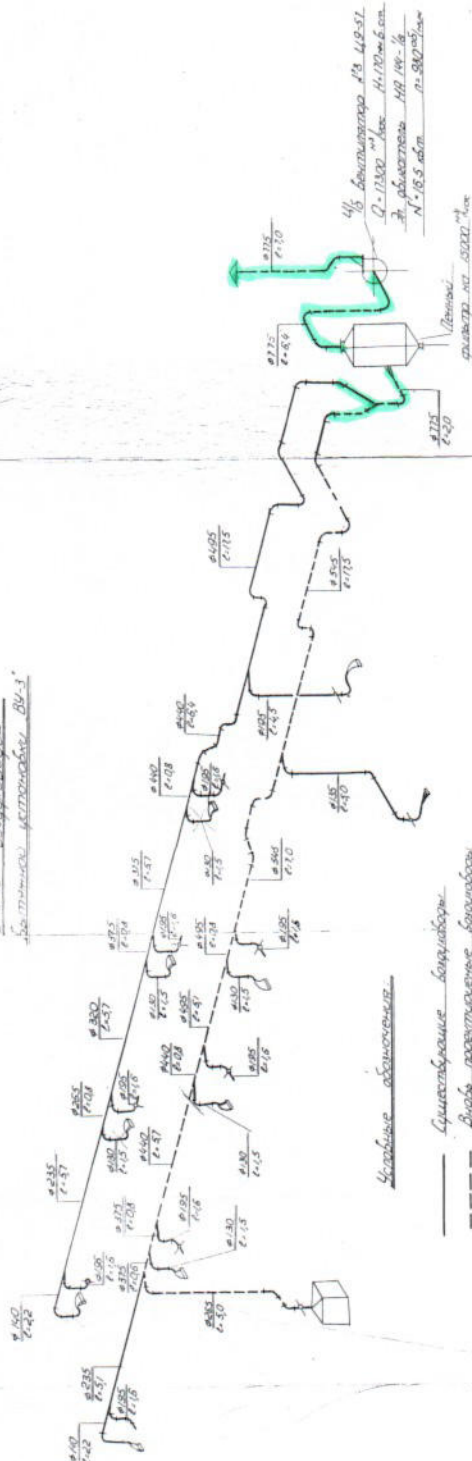
Взам. инв. №

Подп. и дата

Инв. № подл.

						52300-0В			
						АО "ПРОМСИНТЕЗ"			
Изм.	Колуч.	Лист	№Экз.	Подп.	Дата				
Разраб.	Строганов	1	1	03.25		32684. Системы вытяжной вентиляции ЗВУ-4, ВУ-16 на март 2025г.	Стадия	Лист	Листов
Зам. гл. констр.	Синельников						Р	2	4
Гл. констр.	Шенраев								
Н. контр.	Усачев			03.25		План в осях 4-7 (М 1:100)	ОПК АО "ПРОМСИНТЕЗ"		
Учт.	Заболотный			03.28					

Г.Р.10 Выходов
Был только установлен ВУ-3*

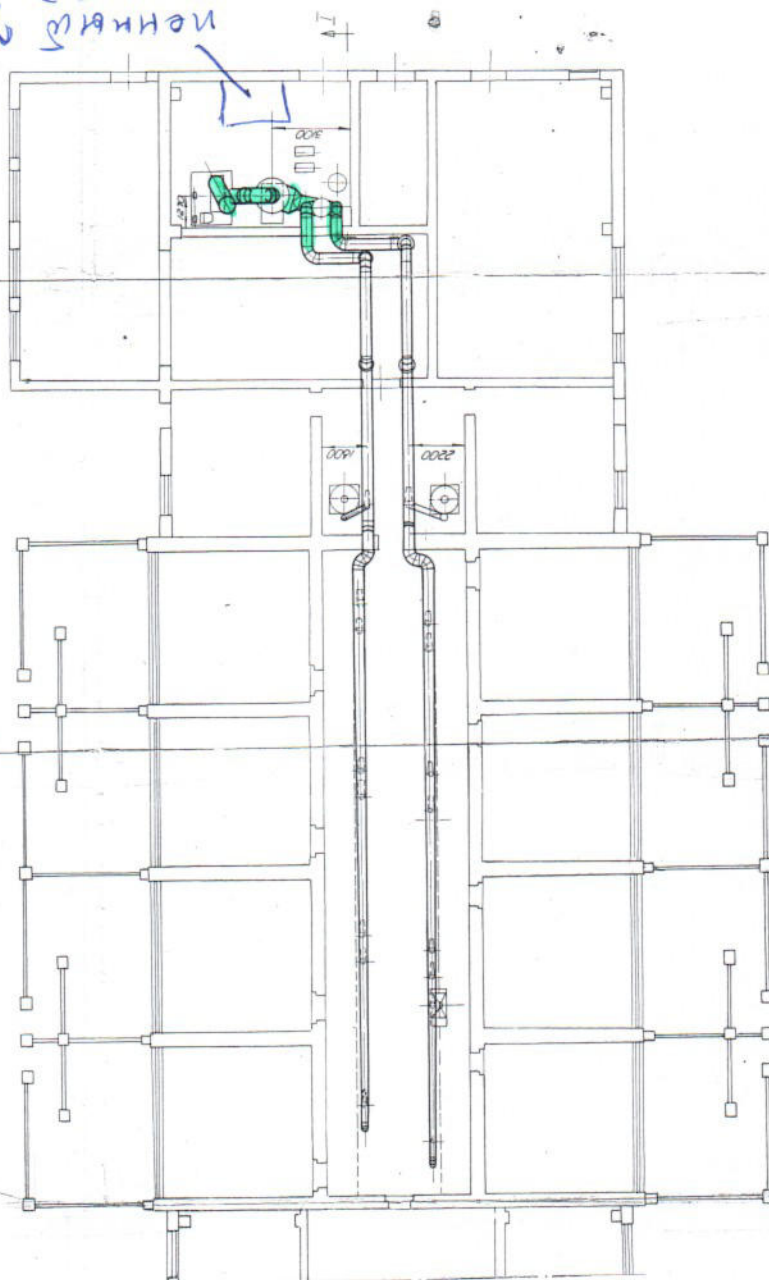


Условные обозначения:

Сущность явилась быгуидом

Вновь размышленные башни

6) данно



Техническая характеристика

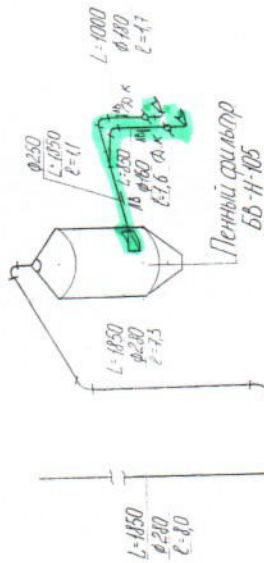
- | | |
|-----------------------|---------------------------|
| 1. Производительность | 17300 м ³ /час |
| 2. Скорость вращения | 1055 мм/с.от |
| 3. Скорость вращения | фильмов 8 мм/с.от |

[illegible]

Фрагмент плана между осей 9-13 и Б-В.

[illegible]

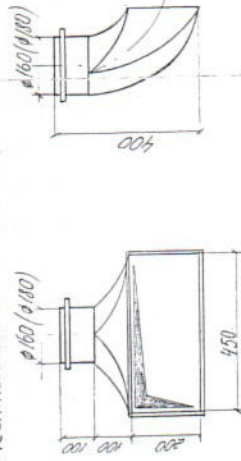
ВН



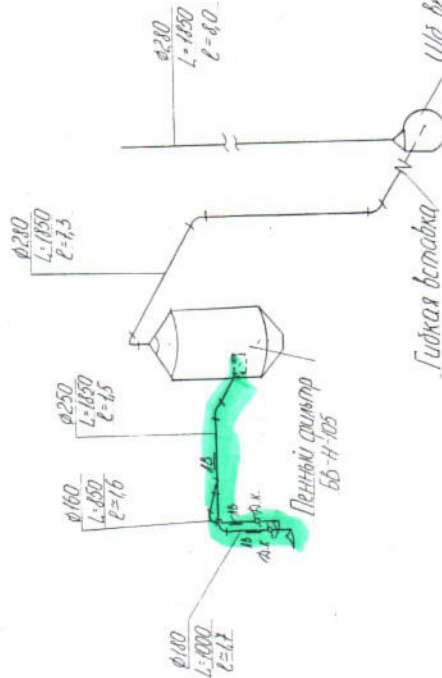
ЦБ

ЦБ вентилятор ВЦН-46-3,5
L=1450 м³/ч H=75 кгс/м²
Эн двигатель АИМ90Л04
N=11 кВт P=1500 об/мин
Исполнение I

Местный отсос от аппарата



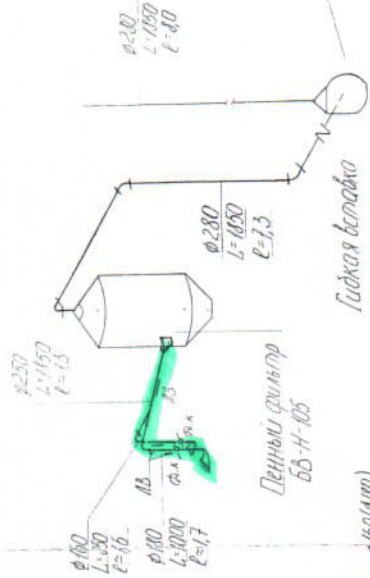
В16, В20



ЦБ

ЦБ вентилятор ВЦН-46-3,5
L=1450 м³/ч H=75 кгс/м²
Эн двигатель АИМ90Л04
N=11 кВт P=1500 об/мин
Исполнение I

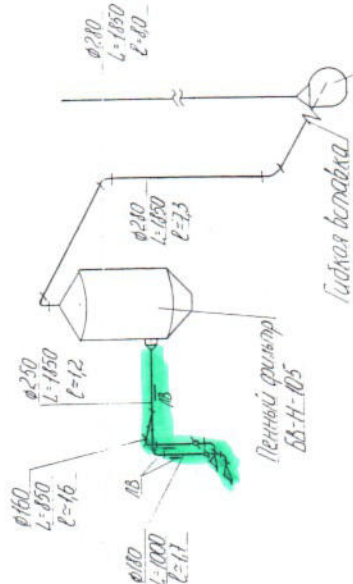
В15, В18



ЦБ

ЦБ вентилятор ВЦН-46-3,5
L=1450 м³/ч H=75 кгс/м²
Эн двигатель АИМ90Л04
N=11 кВт P=1500 об/мин
Исполнение I

В19, В21, В22



ЦБ

ЦБ вентилятор ВЦН-46-3,5
L=1450 м³/ч H=75 кгс/м²
Эн двигатель АИМ90Л04
N=11 кВт P=1500 об/мин
Исполнение I

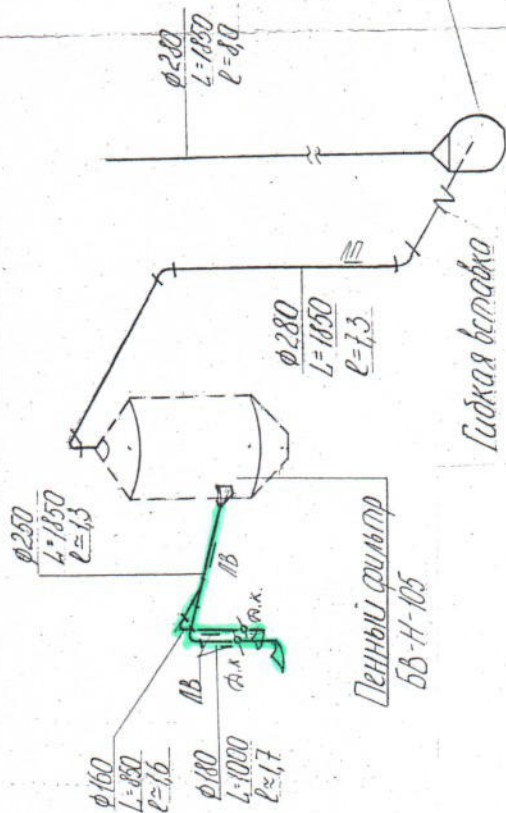
30614 2006-2-2 UB

ОАО "ПРОМСИНТЕЗ"

Изм.	Исполн.	Лист	Вс. л.	Дата	Содерж.	Лист	Вс. л.	Дата	Содерж.
1	1	1	1	1	1	1	1	1	1
2	2	2	2	2	2	2	2	2	2
3	3	3	3	3	3	3	3	3	3
4	4	4	4	4	4	4	4	4	4
5	5	5	5	5	5	5	5	5	5
6	6	6	6	6	6	6	6	6	6
7	7	7	7	7	7	7	7	7	7
8	8	8	8	8	8	8	8	8	8
9	9	9	9	9	9	9	9	9	9
10	10	10	10	10	10	10	10	10	10
11	11	11	11	11	11	11	11	11	11
12	12	12	12	12	12	12	12	12	12
13	13	13	13	13	13	13	13	13	13
14	14	14	14	14	14	14	14	14	14
15	15	15	15	15	15	15	15	15	15
16	16	16	16	16	16	16	16	16	16
17	17	17	17	17	17	17	17	17	17
18	18	18	18	18	18	18	18	18	18
19	19	19	19	19	19	19	19	19	19
20	20	20	20	20	20	20	20	20	20
21	21	21	21	21	21	21	21	21	21
22	22	22	22	22	22	22	22	22	22
23	23	23	23	23	23	23	23	23	23
24	24	24	24	24	24	24	24	24	24
25	25	25	25	25	25	25	25	25	25
26	26	26	26	26	26	26	26	26	26
27	27	27	27	27	27	27	27	27	27
28	28	28	28	28	28	28	28	28	28
29	29	29	29	29	29	29	29	29	29
30	30	30	30	30	30	30	30	30	30
31	31	31	31	31	31	31	31	31	31
32	32	32	32	32	32	32	32	32	32
33	33	33	33	33	33	33	33	33	33
34	34	34	34	34	34	34	34	34	34
35	35	35	35	35	35	35	35	35	35
36	36	36	36	36	36	36	36	36	36
37	37	37	37	37	37	37	37	37	37
38	38	38	38	38	38	38	38	38	38
39	39	39	39	39	39	39	39	39	39
40	40	40	40	40	40	40	40	40	40
41	41	41	41	41	41	41	41	41	41
42	42	42	42	42	42	42	42	42	42
43	43	43	43	43	43	43	43	43	43
44	44	44	44	44	44	44	44	44	44
45	45	45	45	45	45	45	45	45	45
46	46	46	46	46	46	46	46	46	46
47	47	47	47	47	47	47	47	47	47
48	48	48	48	48	48	48	48	48	48
49	49	49	49	49	49	49	49	49	49
50	50	50	50	50	50	50	50	50	50
51	51	51	51	51	51	51	51	51	51
52	52	52	52	52	52	52	52	52	52
53	53	53	53	53	53	53	53	53	53
54	54	54	54	54	54	54	54	54	54
55	55	55	55	55	55	55	55	55	55
56	56	56	56	56	56	56	56	56	56
57	57	57	57	57	57	57	57	57	57
58	58	58	58	58	58	58	58	58	58
59	59	59	59	59	59	59	59	59	59
60	60	60	60	60	60	60	60	60	60
61	61	61	61	61	61	61	61	61	61
62	62	62	62	62	62	62	62	62	62
63	63	63	63	63	63	63	63	63	63
64	64	64	64	64	64	64	64	64	64
65	65	65	65	65	65	65	65	65	65
66	66	66	66	66	66	66	66	66	66
67	67	67	67	67	67	67	67	67	67
68	68	68	68	68	68	68	68	68	68
69	69	69	69	69	69	69	69	69	69
70	70	70	70	70	70	70	70	70	70
71	71	71	71	71	71	71	71	71	71
72	72	72	72	72	72	72	72	72	72
73	73	73	73	73	73	73	73	73	73
74	74	74	74	74	74	74	74	74	74
75	75	75	75	75	75	75	75	75	75
76	76	76	76	76	76	76	76	76	76
77	77	77	77	77	77	77	77	77	77
78	78	78	78	78	78	78	78	78	78
79	79	79	79	79	79	79	79	79	79
80	80	80	80	80	80	80	80	80	80
81	81	81	81	81	81	81	81	81	81
82	82	82	82	82	82	82	82	82	82
83	83	83	83	83	83	83	83	83	83
84	84	84	84	84	84	84	84	84	84
85	85	85	85	85	85	85	85	85	85
86	86	86	86	86	86	86	86	86	86
87	87	87	87	87	87	87	87	87	87
88	88	88	88	88	88	88	88	88	88
89	89	89	89	89	89	89	89	89	89
90	90	90	90	90	90	90	90	90	90
91	91	91	91	91	91	91	91	91	91
92	92	92	92	92	92	92	92	92	92
93	93	93	93	93	93	93	93	93	93
94	94	94	94	94	94	94	94	94	94
95	95	95	95	95	95	95	95	95	95
96	96	96	96	96	96	96	96	96	96
97	97	97	97	97	97	97	97	97	97
98	98	98	98	98	98	98	98	98	98
99	99	99	99	99	99	99	99	99	99
100	100	100	100	100	100	100	100	100	100

ОГК
ОАО "ПРОМСИНТЕЗ"

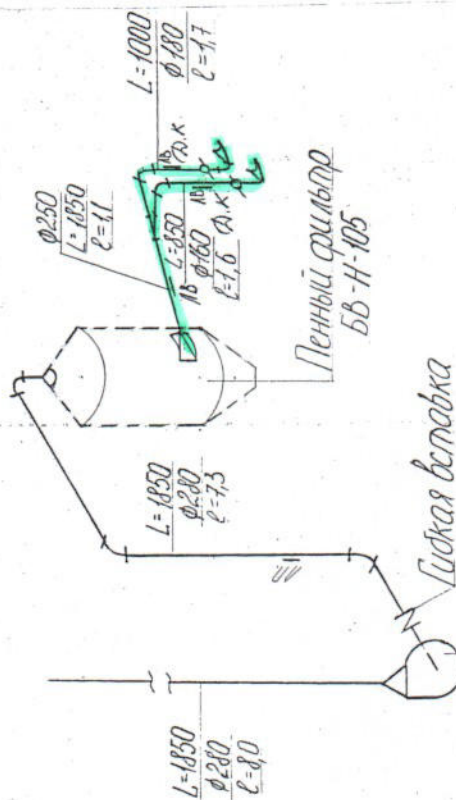
B 18



Пенный цилиндр
БВ-Н-105

Гидкая вставка

B 17

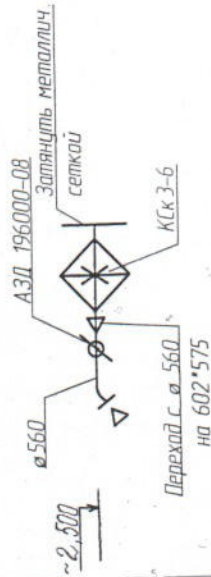


Пенный цилиндр
БВ-Н-105

Гидкая вставка

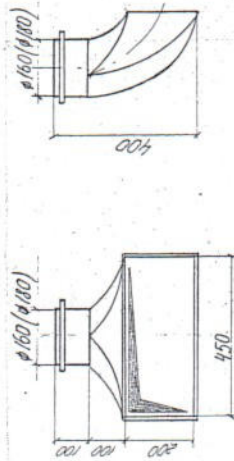
ЦБ вентилятор ВЦН-46-3,5
 $L=1850 \text{ м}^3/\text{ч}$ $H=75 \text{ кгс/м}^2$
Эм. двигатель АИМ90Л04
 $N=1,1 \text{ кВт}$ $\rho=1500 \text{ об/мин}$
Исполнение I

ВПЗ, ВП4.



ЦБ вентилятор ВЦН-46-3,5
 $L=1850 \text{ м}^3/\text{ч}$ $H=75 \text{ кгс/м}^2$
Эм. двигатель АИМ90Л04
 $N=1,1 \text{ кВт}$ $\rho=1500 \text{ об/мин}$
Исполнение I

Отсос 1



2009-2-3 08

ОАО "ПРОМСИНТЕЗ"

Изм.	Лист	В документе	Подпись	Дата
Разработ	Бадина	Бадина		
Проектиров	Бадина	Бадина		
Инженер	Бадина	Бадина		
ГИП	Бадина	Бадина		

Страница	Лист	Листов
Р	3	4

Схема В 17, В 18, Отсос 1

ОГК

ОАО "ПРОМСИНТЕЗ"